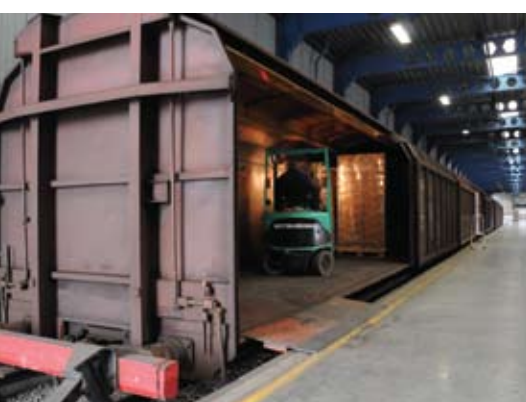




GRONINGEN RAILPORT EXPLOITATIE MAATSCHAPPIJ



OPSLAG – OVERSLAG
CONTAINER-, PALLET- EN BULKHANDLING
BARGE – RAIL – TRUCK

GRONINGEN RAILPORT

Groningen Railport in Veendam is de grootste inland terminal van Nederland. Bij ons kunt u terecht voor de meest uiteenlopende terminalactiviteiten.

De praktische locatie, gelegen bij snelweg, spoor én water, zorgt voor de aan- en afvoer van uw goederen per vrachtwagen, trein of binnenvaartschip. Import en export van containers, grind, hout en bouwstoffen zijn een paar uitstekende voorbeelden.

Over vier sporen (elk 750 meter lang) kunnen conventionele en containertreinen worden ontvangen, waarna ze op het buitenterrein beladen of gelost kunnen worden. De terminal beschikt ook over een overdekte overslagloods welke via het spoor kan worden bereikt. Hier kan altijd onder ideale omstandigheden gewerkt worden, omdat het laden en lossen van de wagons volledig overdekt kan plaatsvinden.

De reach stackers en empty handlers zorgen voor een efficiënte afhandeling op de terminal. Door de samenwerking met lokale logistieke dienstverleners wordt het transport naar de eindbestemming soepel gefaciliteerd, via containertruck, bulk- of huiftransport.

De terminal is tevens geschikt om ADR goederen (m.u.v. klasse 1 en 7) op te slaan. Dit kunnen zowel tankcontainers als stukgoederen zijn.





OPSLAG EN OVERSLAG VAN GOEDEREN

Zoekt u overdekte opslagcapaciteiten dan heeft Groningen Railport de beschikking over diverse loodsen met opslagcapaciteit van in totaal 90.000 vierkante meter, verdeeld over meerdere hallen van verschillende grootte. Hierin kunt u ook weer zowel los gestorte bulkgoederen opslaan, alsook verpakte goederen op pallets.

Groningen Railport beschikt over een buitenterrein van 120.000 vierkante meter waar goederen, die bestand zijn tegen weersinvloeden, voor kortere of langere tijd kunnen worden opgeslagen. Denk daarbij aan los gestort bulkgoed, machines, containers of ADR tanks.

KWALITEIT EN VEILIGHEID

Onze loodsen zijn HACCP, GMP+ en SQAS gecertificeerd waarmee ze geschikt zijn voor de opslag van voedingsmiddelen en chemische producten. Het terrein wordt 24 uur per dag bewaakt. Uw goederen zijn dus in veilige handen.



CONTAINER HANDLING

Op het terrein bestaat de mogelijkheid om containers te meten en te ontgassen. Een handeling die steeds vaker vereist is om de veiligheid van medewerkers te garanderen.

Tevens kunnen containers in depot worden gehouden of ter reparatie worden aangeboden.

KANTOORFACILITEITEN

Heeft u behoefte aan kantoorfaciliteiten? Geen probleem. Wij kunnen u diverse ruimtes, voorzien van telecom-verbindingen en sanitaire voorzieningen aanbieden. De termijn is in onderling overleg vast te stellen.

BSCG

Wanneer u ervoor kiest om uw goederen per binnenvaartschip te vervoeren kunt u ook gebruik maken van het Barge Service Centrum Groningen, kortweg BSCG genaamd, waarmee Groningen Railport een nauwe samenwerking heeft. Deze terminal, dicht bij de ringweg van de stad Groningen, is uitstekend bereikbaar en biedt een snelle verbinding tussen de zeehavens van Nederland en het Noorden van het land. Daarnaast beschikt de terminal in Groningen over een kade van 130 meter lang die geschikt is voor binnenvaartschepen tot 1200 ton. Zo vormt deze terminal een belangrijke schakel in de keten die Noord Nederland verbindt met het achterland en de rest van Europa. Voor het voor- en natransport kunt u gebruik maken van de faciliteiten van Groningen Railport. Hiermee heeft u de beschikking over een goed netwerk van diverse logistieke dienstverleners die uw vervoersproblemen graag uit handen nemen.



GRONINGEN RAILPORT EXPLOITATIE MAATSCHAPPIJ BV

Spoorhavenweg 17
9645 LZ Veendam
Postbus 11
9640 AA Veendam
Nederland

T: 0598 657399
E: contact@ groningen-railport.com
W: www.groningen-railport.com